



1.- ORGANIGRAMA GENERAL Y DOTACIÓN DE PERSONAL

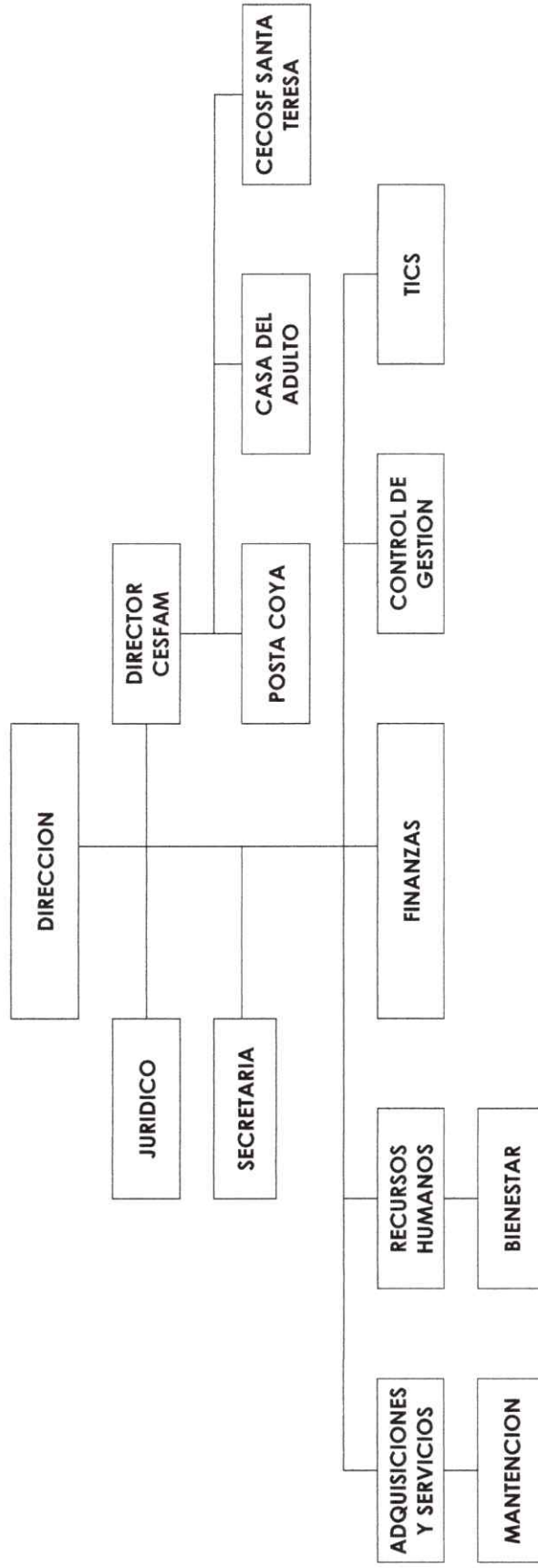
ORGANIGRAMA GENERAL

Y

DOTACION DE PERSONAL

1. ORGANIGRAMA Y DOTACION DE PERSONAL

ORGANIGRAMA



DOTACION 2021

CATEGORÍA	N° DE FUNCIONARIOS	N° HRS. SEMANALES	N° HORAS POR HABITANTE INSCRITO
MÉDICO	16	630	
ODONTÓLOGO	7	308	0.012230959
QUÍMICO-FARMACÉUTICO	2	88	0.00349456
ENFERMERO/A	8	352	0.013978238
MATRÓN/A	6	264	
NUTRICIONISTA	3	132	0.005241839
A.SOCIAL	4	176	0.006989119
PSICÓLOGO/A	4	176	0.006989119
KINESIÓLOGO/A	6	248	0.009848304
ED. PÁRVULOS	1	44	0.00174728
TECNOLOGO MEDICO	2	88	0.00349456
TECNOLOGO MEDICO EN OFTALMOLOGIA	1	44	0.00174728
ENC. SOME	1	44	0.00174728
PODOLOGO	1	44	0.00174728
TANS	10	440	0.017472798
TENS	42	1848	0.073385752
TONS	2	88	0.00349456
TEC. EN COMUNICACIÓN	1	44	0.00174728
TEC. EN COMPUTACION	1	44	0.00174728
TEC. EN PARVULO	1	25	0.000992773

TPM SAPI	1	44	0,00174728
TPM DENTAL	7	308	0,012230959
TPM LABORATORIO	1	44	0,00174728
TPM FARMACIA	1	44	0,00174728
ADMINISTRATIVO	14	616	0,024461917
CONDUCTOR	18	792	0,031451036
AUX. DE SERVICIO	16	704	0,027956477
INFORMÁTICO	1	44	0,00174728
ABOGADO	1	44	0,00174728
ADQUISICIONES	1	44	0,00174728
ENCARGADO DE FINANZAS	1	44	0,00174728
APOYO FINANZAS	2	88	0,00349456
ENCARGADO DE RRRH	1	44	0,00174728
ENCARGADO DE GESTIÓN	1	44	0,00174728
DIRECTOR GESFAM	1	44	0,00174728
DIRECTOR DEPSA	1	44	0,00174728

CERTIFICADO

El que suscribe, Encargado de Finanzas del Departamento de Salud Municipal de Machalí, Rubén Estroz Sepúlveda, certifica que, las cotizaciones previsionales del personal del departamento de salud, Cesfam, Cecosf y Posta Salud Rural Coya se encuentran al día y canceladas al mes de mayo de 2021.

En Machalí Junio 25 de 2021.-




RUBEN ESTROZ SEPULVEDA
ENC. DE FINANZAS DEPTO. DE SALUD

Cumplimiento de Metas Sanitarias año 2018-2020

Se certifica que el cumplimiento de las metas sanitarias establecidas en el marco de la Ley N° 19.813.

AÑO	% CUMPLIMIENTO	TRAMO
2018	94.04	I
2019	93.07	I
2020	*	I

*Información no proporcionada por el Ministerio de Salud en la Resolución Exenta N°336 del 30/03/2021.


Carlos Ignacio Reyes Avilés
Director Departamento de Salud Machalí

